

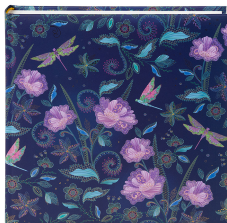
## Sicherheitsinformationen

Goldbuch Fotoalbum Nature's Melody Blue

mit Artikelnummer: 24 811

und EAN Code: 4009835248119

wird im Folgenden als "Produkt" bezeichnet.



Hersteller/Inverkehrbringer:  
Goldbuch Georg Brückner GmbH  
Hallstadter Str. 50  
D-96052 Bamberg, Deutschland  
[www.goldbuch.de](http://www.goldbuch.de)  
[productsafety@goldbuch.de](mailto:productsafety@goldbuch.de)

WEEE-Nr.: DE 65043814  
Batterie-Reg.-Nr.: DE 77833992

## Allgemeines

### Sicherheitsinformationen lesen und aufbewahren!

Lesen Sie die Sicherheitsinformationen sorgfältig durch, bevor Sie das Produkt verwenden. Die Informationen basieren auf den in der Europäischen Union gültigen Normen und Regeln. Beachten Sie im Ausland auch landesspezifische Richtlinien und Gesetze.

Bewahren Sie die Informationen zur späteren Nutzung auf. Wenn Sie das Produkt weitergeben händigen Sie unbedingt diese Sicherheitsinformationen aus.

## Sicherheit

### Bestimmungsgemäßer Gebrauch

Dieses Produkt ist ausschließlich für den bestimmungsgemäßen Gebrauch vorgesehen. Bitte verwenden Sie das Produkt nur in Übereinstimmung mit den in diesem Dokument beschriebenen allgemeinen Grundsätzen und unter Berücksichtigung der allgemeinen Vorsichtspflichten. Eine unsachgemäße Verwendung, insbesondere entgegen dem vorgesehenen Zweck oder auf eine Weise, die offensichtlich nicht mit dem sicheren und sinnvollen Umgang übereinstimmt, kann zu Schäden oder Gefährdungen führen. Das Produkt ist kein Kinderspielzeug. Der Hersteller übernimmt keine Haftung für Schäden, die durch eine unsachgemäße Verwendung entstehen.

## Auspacken und Prüfen

Nehmen Sie das Produkt aus der Verpackung und prüfen Sie ob es Schäden aufweist. Ist dies der Fall, benutzen Sie es nicht und wenden sich an Ihren Händler. Stellen Sie sicher, daß Kinder nicht mit der Verpackung spielen. Sie können sich beim Spielen darin verfangen und ersticken.

## Aufbewahrung

Bewahren Sie das Produkt an einem sauberen, trockenen und lichtgeschützten Ort auf. Halten Sie es vor Wärme- und Zündquellen fern.

## Entsorgung

Entsorgen Sie die Verpackung sortenrein. Entsorgen Sie Papier, Pappe und Karton als Altpapier, Folie und etwaige Kunststoffteile über die entsprechende Wertstoffsammlung.

## Technische Daten

Außenmaterial: Papier/Pappe/Karton

Abmessungen: ca. 25 x 25 x 4 cm

Gewicht: ca. 0,7 kg